



Le FAL: un projet associatif

1. Objectifs fondamentaux

Créé en 1959, le FAL se développe selon 3 axes majeurs :

- **La qualité** : les intervenants, motivés par le projet associatif, proposent des prestations de qualité qui répondent aux attentes des adhérents.
- **L'épanouissement personnel** : chaque talent est invité à s'exprimer au travers d'activités artistiques proposées au FAL. Un programme adapté à son niveau et à son attente permet à chacun de trouver un terrain favorable à son épanouissement personnel.
- **La convivialité** : riche de la diversité des personnes, les relations humaines sont privilégiées au travers de moments festifs : auditions, concerts, expositions...

2. Organisation

Le FAL est une association loi 1901 gérée par un Conseil d'Administration, renouvelable chaque année par l'Assemblée Générale des adhérents.

Un Bureau, élu par le CA et composé de bénévoles, dirige l'association.

Les partenaires publics (municipalité, Département de l'Isère...) apportent un soutien matériel et financier, et le FAL leur rend compte de ses résultats.



Saint-Martin
LE-VINOUX

FOYER ARTS ET LOISIRS



SAISON 2023 - 2024



CHORALE

Musique

Gruppett:

Solfège
adultes

Arts
plastiques

Atelier
vocal

Ensemble à
cordes

Stages

CONTACT

- **Adresse** : 3 rue des Rosiers, 38950 St Martin-le-Vinoux
- **Horaires du secrétariat** : lundi et vendredi 17h30 - 18h30*
- **Tel.** : 09.64.20.90.29* • **Mail** : falsmv@orange.fr
- **Site** : www.fal-smv.fr

* Le FAL dispose d'un secrétariat à temps partiel. Nous vous recommandons cependant de nous contacter par mail pour plus de rapidité ou de laisser un message vocal avec vos coordonnées, afin que nous puissions vous rappeler.

La situation sanitaire peut amener le FAL à modifier certains emplois du temps : merci pour votre compréhension.

ADHÉSION ANNUELLE

1 personne : 15€ 2 personnes* : 25€ 3 personnes ou plus* : 35€
(* personnes d'une même famille)

COTISATION

Le règlement des activités se fait à l'inscription par trois chèques correspondant chacun à un trimestre. Les chèques seront encaissés aux dates suivantes : 20/10/2023, 10/12/2023 et 10/03/2024.

Chaque année commencée est due. L'inscription définitive est validée par le paiement complet. Les absences de l'élève doivent être justifiées et ne donnent pas lieu à réduction de cotisations.

Retrouvez actualités, évènements et photos du FAL aussi sur Facebook et Instagram :



FAL de St-Martin-le-Vinoux

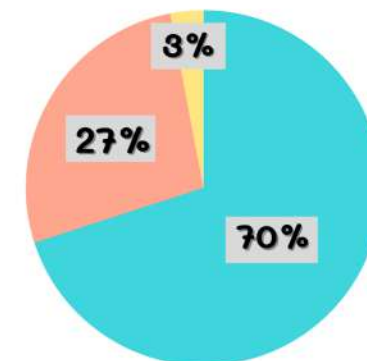


fal.smv

Nos partenaires



Répartition des recettes



Cotisations **Subvention Communale**
Subvention Départementale

Depuis 2019, le FAL est en réseau avec le Conservatoire de Saint-Égrève et l'École de Musique du Fontanil : les adhérents peuvent aussi participer aux divers ensembles instrumentaux, ainsi qu'aux projets de stages et de concerts.

STAGES

En début de vacances scolaires, nous vous proposons des stages en lien avec les différentes activités au FAL : arts plastiques, art vocal, instruments... Les informations sur ces stages (horaire, tarif et places disponibles) seront disponibles en cours d'année.

Ouverture du stage en fonction du nombre d'inscriptions.

- **Horaire** : à définir selon le stage
- **Tarif** : à définir selon le stage



MUSIQUE

Enfants, jeunes ou adultes, venez découvrir la musique ou vous perfectionner dans une ambiance conviviale. Un large choix d'instruments est proposé : violon, violoncelle, flûte traversière, clarinette, saxophone, guitare acoustique et électrique, piano, trompette, basse, percussions/batterie...

Formules proposées :

- **Éveil** : 45min solfège / semaine : éveil dès 5 ans, solfège à partir de 7 ans
- **Progression** : 1 cours de solfège obligatoire + 1 cours d'instrument de 30min (ou 45min sur demande de l'intervenant ou des parents avec l'avis du Bureau) / semaine
- **Approfondissement** : 1 cours d'instrument de 45min / semaine une fois le cursus de solfège terminé
- **Adulte** : 1 cours de solfège facultatif mensuel + 1 cours d'instrument de 30min, 45min ou 1h / semaine ou quinzaine

L'assiduité est un gage essentiel de progrès. Un travail régulier à la maison sur un instrument personnel adapté est rigoureusement indispensable. Possibilité de cours à deux ou trois élèves (à voir AVEC l'enseignant et le Bureau).

Les parents n'assistent pas au cours, sauf à la demande de l'enseignant.

Au FAL, il n'y a pas d'examens : auditions et concerts jalonnent la progression annuelle.

(voir horaires et tarifs au dos)

HORAIRES ET TARIFS MUSIQUE

- **Horaires instrument :** à définir avec l'intervenant
- **Horaires solfèges :**

Éveil :	Jeudi	17h40 - 18h25
1ère année :	Lundi	17h45 - 18h30
2e année :	Vendredi	17h45 - 18h45
3e année :	Lundi	18h35 - 19h35
4e année :	Jeudi	18h45 - 19h45
Adultes et 5e année :	1 samedi / mois 10h00 - 12h00	

(Horaires susceptibles d'être modifiés)

Éveil de 5 à 6 ans et 1ère année de solfège à partir de 7 ans.

- **Tarif trimestriel jeunes 2023-2024** (indexé au Quotient Familial CAF) :

QF minimum : 380, QF maximum : 1590, QF étudiants : 450

Débutant (solfège seul) :	de 64 € à 88 €
Progression (solf. + instr.) 30 min :	de 109 € à 183 €
Progression (solf. + instr.) 45 min :	de 137 € à 228 €
Approfondissement (instr. seul) :	de 106 € à 164 €

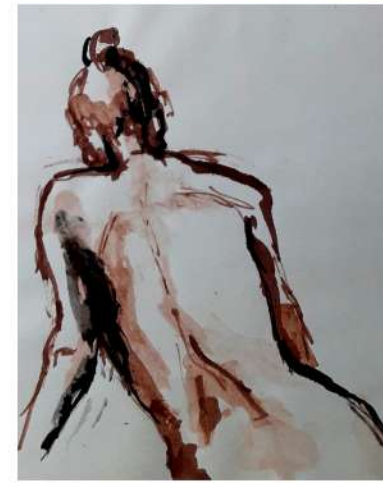
Extérieurs à St Martin-le-Vinoux : tarifs majorés de 15%

A partir du 2e enfant : remise de 10%

- **Tarif trimestriel adultes 2023-2024 :**

1 h / semaine :	329 €
45 min / semaine :	247 €
1/2 h/sem. ou 1 h / quinzaine :	173 €
1/2 h / quinzaine :	93 €

LE FAL EN IMAGES : PEINTURE ET DESSIN



ARTS PLASTIQUES ADULTES

Intervenante : Birgit Lulé

Cet atelier propose selon votre niveau une initiation ou un accompagnement à différentes techniques: **huile, acrylique, aquarelle, dessin, techniques mixtes...**

Débutants et confirmés peignent ensemble et s'enrichissent ainsi des découvertes et expériences de chacun. La durée des séances permet un travail approfondi.

L'accompagnement de Birgit Lulé permettra d'affûter votre regard et de surmonter vos difficultés techniques **pour gagner en liberté d'expression et plaisir de peindre**. Les sujets sont libres, à vous d'apporter documents et idées! Ponctuellement de nouveaux exercices pourront vous être proposés. Une **exposition annuelle** du travail de tous les élèves est organisée à l'Hôtel de Ville de St Martin-le-Vinoux au 3e trimestre.

- **Horaire des ateliers :**

Mardi : 19h00 - 21h30 (30 séances)

Jeudi : 9h30 - 12h30 (27 séances)

Jeudi : 13h15 - 16h15 (27 séances)

- **Tarif trimestriel 2023-2024 : 128 €**

LES GRUPPETTI : Petits ensembles instrumentaux

Intervenante : Maïa Brenac

Ces ensembles aborderont de passionnants répertoires: variété, jazz, musiques de films, sans oublier Bach et Mozart...Enfants, jeunes ou adultes, venez découvrir cette pratique en **complément de votre pratique instrumentale individuelle**. Vous aurez le bonheur de partager votre talent avec d'autres musiciens. «Les Gruppetti» sont **ouverts à tout instrumentiste sachant déchiffrer une partition, élève au FAL ou extérieur**.

- **Horaire :** Mercredi à partir de 18h30
- **Tarif annuel 2023-2024 :** 90 € (réduction de 50% pour les adhérents FAL inscrits dans une autre activité)

ENSEMBLE A CORDES

Intervenant : Julio Ontiveros

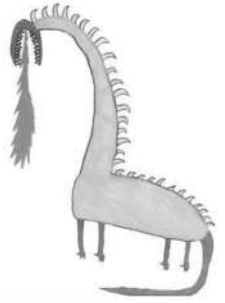
Bienvenue à tous les **violonistes, altistes, violoncellistes et contrebassistes** souhaitant découvrir de magnifiques répertoires, **adaptés à leurs niveaux tout en jouant ensemble**.

- **Horaire :** Jeudi 19h45 - 21h15
- **Tarif annuel 2023-2024 :** 90 € (réduction de 50% pour les adhérents FAL inscrits dans une autre activité)

LE FAL EN IMAGES : MUSIQUE ET CHANT



LE FAL EN IMAGES : PEINTURE ET DESSIN



- **Horaire et tarifs des ateliers 2023-2024 :**

Cours individuels : 1h/semaine (365,5€ par trimestre)
1h/quinzaine (194,6 € par trimestre - 365,5€ par trimestre pour un couple)

Ateliers : 2 à 10 personnes sur entretien avec l'intervenante. 10 ateliers de 2h dans l'année (200 € par an à régler en deux fois)

ARTS PLASTIQUES JEUNES

Intervenante : Béatrice Salvi

Cet atelier propose selon le niveau de votre enfant, un accompagnement à différentes techniques : **huile, acrylique, aquarelle, dessin, techniques mixtes...**

Débutants et confirmés peignent ensemble et s'enrichissent ainsi des découvertes et expériences de chacun. L'accompagnement de **Béatrice Salvi** permettra à votre enfant de découvrir les plaisirs de la peinture et du dessin. Une **exposition annuelle** du travail de tous les élèves est organisée à l'Hôtel de Ville de St Martin-le-Vinoux au 3e trimestre.

Le matériel est fourni par le FAL. Toutefois, prévoyez un tablier à manches longues pour votre enfant.

- **Horaire des ateliers** (25 séances) :

Jeudi : 17h00 - 18h30 et 18h45 - 20h15
Vendredi : 17h00 - 18h30 et 18h45 - 20h15
Samedi : 9h00 - 12h00 et 13h30 - 16h30 (un samedi sur deux)

- **Tarif trimestriel 2023-2024** (indexé au Quotient Familial CAF) :

Saint-Martiniers : de 65 € à 74 €
Extérieurs à St Martin-le-Vinoux : de 74 € à 84 €

LOCATION D'INSTRUMENTS

Le FAL loue les instruments suivants :

- Une flûte traversière petites mains : 45€ / trimestre
- Une flûte traversière : 45€ / trimestre
- Un saxophone alto : 45€ / trimestre
- Un piano numérique : 60€ / trimestre
- Un violon ¼, un violon ½, un violoncelle ½ : 45€ / trimestre

Chèque de caution encaissé :

- Flûte petites mains, flûte traversière, saxophone, violon ¼, violon ½ et violoncelle ½ : 150€
- Piano numérique : 300€

Le transport du piano aller et retour est à la charge de l'adhérent.

SOLFEGE ADULTES

Intervenant : Pierre Moly

Ce cours est destiné aux élèves **adolescents** et **adultes** commençant un instrument, ou reprenant la musique après une interruption. Au programme : **lecture de notes et de rythmes, bases de théorie musicale, histoire de la musique**, etc.

- **Horaire** : un samedi par mois, 10h00 - 12h00
- **Tarif annuel 2023-2024** : 30 € par trimestre

LE FAL EN IMAGES : MUSIQUE ET CHORALE



CHORALE ADULTES

Intervenante : Coralie Tarin Salleyron

Vous avez déjà chanté ? Vous êtes un bon musicien ? Vous n'avez jamais chanté ? Vous ne connaissez pas la musique ? Pas de problème ! Le tout est **d'avoir envie et d'aimer chanter** dans une ambiance chaleureuse et décontractée au travers d'un programme varié. Plusieurs concerts sont proposés dans l'année. Les répétitions ont lieu en Salle Festive.

- **Horaire** : Mercredi 20h - 22h
- **Tarif annuel 2023-2024** : 65 € (couple 110 €, réduction de 50% pour les adhérents de l'association qui participent à une autre activité)

ATELIER VOCAL

Intervenante : Karin Senellart de Vrière

Adultes et jeunes à partir de 14 ans. Vous êtes dans une chorale, vous avez besoin de vous exprimer en public ou vous avez simplement envie de chanter... Karin vous propose un **travail individualisé de la voix parlée et chantée.**

Le travail vocal met en lien l'ensemble de la personne humaine : physiquement, intellectuellement et psychologiquement. Le travail du souffle, de l'articulation et de l'expression corporelle associé au langage, permet un chant beau et juste, une augmentation de la tessiture, une liberté vocale et plus profondément un « lâcher prise », une détente musculaire et psychologique dans l'action et une grande ouverture communicative.

Pour découvrir ses cours, rendez-vous sur son site :
www.karins2v.wix.com/visagedevoix

(voir horaires et tarifs au dos)

Calendrier 2023-2024

Auditions à 19h30 - Concert à 20h - Salle des Moaïs

Septembre		Octobre		Novembre		Décembre		Janvier		Février		Mars		Avril		Mai		Juin				
1	V	1	D	1	M	1	V	1	L	1	J	1	V	1	L	1	M	1	S			
2	S	2	L	2	J	2	S	2	M	2	V	2	S	2	M	2	J	Vernissage	2	D		
3	D	3	M	3	V	3	D	3	M	3	S	3	D	3	M	3	V		3	L		
4	L	4	M	4	S	4	L	4	J	4	D	4	L	4	J	4	S		4	M		
5	M	5	J	Rentrée Peinture Jeunes	5	D	5	M	5	V	5	L	5	M	5	V	5	D	5	M		
6	M	6	V		6	L	6	M	6	S	6	M	6	M	6	S	6	L	6	J		
7	J	7	S		7	M	7	J	7	D	7	M	7	J	7	D	7	M	7	V		
8	V	8	D		8	M	8	V	8	L	8	J	8	V	8	L	8	M	8	S		
9	S	Forum	9	L	9	J	9	S	Concert Noel	9	M	9	V	9	S	9	M	9	J	9	D	
10	D		10	M	10	V	10	D	10	M	10	S	10	D	10	M	10	V	10	L		
11	L	Rentrée Chant	11	M	11	S	11	L	11	J	11	D	11	L	11	J	11	S	11	M		
12	M		12	J	12	D	12	M	12	V	12	L	12	M	12	V	12	D	12	M		
13	M	Rentrée Chorale	13	V	13	L	13	M	13	S	13	M	13	M	13	S	13	L	13	J		
14	J		14	S	14	M	14	J	14	D	14	M	14	J	Audition	14	D	14	M	14	V	Festi' FAL
15	V		15	D	15	M	15	V	15	L	15	J	15	V	15	L	15	M	15	S	15	S
16	S		16	L	16	J	AG à 20h, salle Coluche	16	S	16	M	16	V	16	S	16	M	16	J	16	D	
17	D		17	M	17	V	Audition	17	D	17	M	17	S	17	D	17	M	17	V	Audition	17	L
18	L		18	M	18	S	18	L	18	J	18	D	18	L	18	J	18	S	18	M	18	M
19	M		19	J	19	D	19	M	19	V	19	L	19	M	19	V	19	D	19	M	19	M
20	M		20	V	20	L	20	M	20	S	20	M	20	M	20	S	20	L	20	J	20	J
21	J		21	S	21	M	21	J	21	D	21	M	21	J	21	D	21	M	21	V	21	V
22	V		22	D	22	M	22	V	22	L	22	J	22	V	22	L	22	M	22	S	Fin des cours	Portes ouvertes
23	S		23	L	23	J	23	S	23	M	23	V	23	S	23	M	23	J	23	D	23	D
24	D		24	M	24	V	24	D	24	M	24	S	24	D	24	M	24	V	24	L	24	L
25	L	Rentrée Musique	25	M	25	S	25	L	25	J	25	D	25	L	25	J	25	S	25	M	25	M
26	M	Rentrée Peinture Adultes	26	J	26	D	26	M	26	V	26	L	26	M	26	V	26	D	26	M	26	M
27	M	Rentrée Gruppetti	27	V	27	L	27	M	27	S	27	M	27	M	27	S	27	L	27	J	27	J
28	J	Rentrée Ensemble à cordes	28	S	28	M	28	J	28	D	28	M	28	J	28	D	28	M	28	V	28	V
29	V		29	D	29	M	29	V	29	L	29	J	29	V	Audition adultes	29	L	29	M	29	S	S
30	S		30	L	30	J	30	S	30	M	30		30	S	30	M	30	J	30	D	30	D
			31	M	31	D	31	D	31	M			31	D			31	V				



Zone A



Exposition Peinture Mairie de SMV

Plus de renseignements concernant les stages en cours d'année sur le site du FAL

Calendrier sous réserve : dates susceptibles de changer